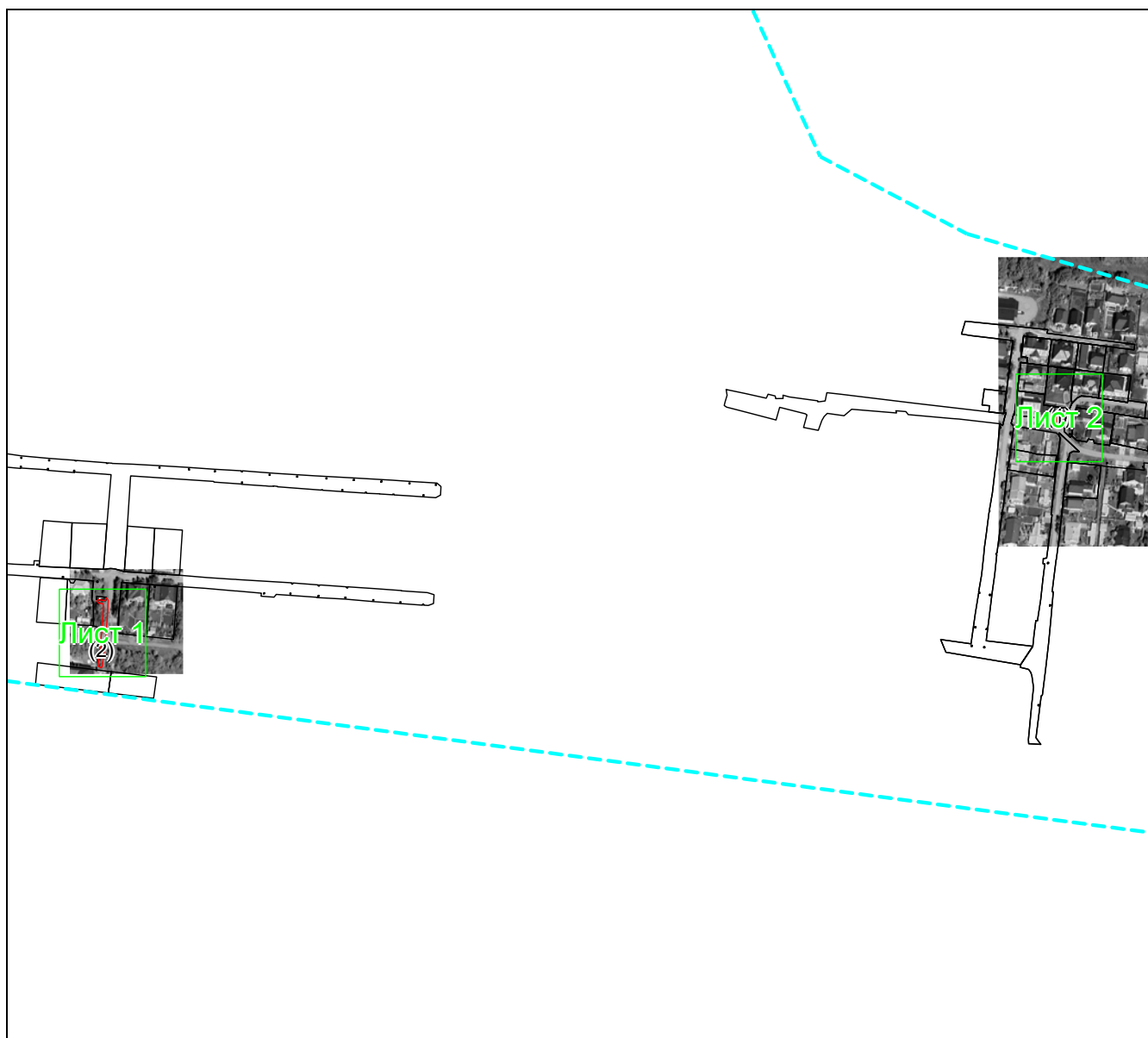


**ГРАФИЧЕСКОЕ ОПИСАНИЕ**

местоположения границ населенных пунктов, территориальных зон,  
особо охраняемых природных территорий,  
зон с особыми условиями использования территории

**Публичный сервитут с целью эксплуатации линейного объекта системы газоснабжения:  
"Газоснабжение ЖСТ "Весеннее" Оренбургского района"**

(наименование объекта, местоположение границ которого описано)

**Схема расположения границ публичного сервитута****Основной лист**

**Масштаб 1: 6000**

**Используемые условные знаки и обозначения:**

– область выносного листа,

**23**

– номер выносного листа.

Остальные используемые условные знаки и обозначения приведены на отдельной странице в конце раздела.

Подпись \_\_\_\_\_ Дата «\_\_» \_\_\_\_\_ 2.

Место для оттиска печати (при наличии) лица, составившего описание местоположения границ объекта

**ГРАФИЧЕСКОЕ ОПИСАНИЕ**

местоположения границ населенных пунктов, территориальных зон,  
особо охраняемых природных территорий,  
зон с особыми условиями использования территории

**Публичный сервитут с целью эксплуатации линейного объекта системы газоснабжения:  
"Газоснабжение ЖСТ "Весеннее" Оренбургского района"**

(наименование объекта, местоположение границ которого описано)

**Схема расположения границ публичного сервитута****Выносной лист №1****Масштаб 1:500**

Используемые условные знаки и обозначения приведены на отдельной странице в конце раздела.

Подпись \_\_\_\_\_ Дата «\_\_» \_\_\_\_\_ 2.

Место для оттиска печати (при наличии) лица, составившего описание местоположения границ объекта

**ГРАФИЧЕСКОЕ ОПИСАНИЕ**

местоположения границ населенных пунктов, территориальных зон,  
особо охраняемых природных территорий,  
зон с особыми условиями использования территории

**Публичный сервитут с целью эксплуатации линейного объекта системы газоснабжения:  
"Газоснабжение ЖСТ "Весеннее" Оренбургского района"**

(наименование объекта, местоположение границ которого описано)

**Схема расположения границ публичного сервитута****Выносной лист №2**

**Масштаб 1:500**

Используемые условные знаки и обозначения приведены на отдельной странице в конце раздела.

Подпись \_\_\_\_\_ Дата «\_\_» \_\_\_\_\_ 2.

Место для оттиска печати (при наличии) лица, составившего описание местоположения границ объекта






**ГРАФИЧЕСКОЕ ОПИСАНИЕ**

местоположения границ населенных пунктов, территориальных зон,  
особо охраняемых природных территорий,  
зон с особыми условиями использования территории

**Публичный сервитут с целью эксплуатации линейного объекта системы газоснабжения:  
"Газоснабжение ЖСТ "Весеннее" Оренбургского района"**

(наименование объекта, местоположение границ которого описано)

**Схема расположения границ публичного сервитута****Используемые условные знаки и обозначения:**

-  – граница объекта,
-  – установленная граница муниципального образования,
-  – установленная граница населенного пункта,
-  – граница земельного участка,
-  – характерная точка объекта.